

DE RUCKE VORSEL

50 LUXE KOOPAPPARTEMENTEN

{ DIRECT BESCHIKBAAR

De Rijckevorsel Rijck wonen op de grens van Capelle met Nieuwerkerk aan den IJssel?

Aan de rand van Capelle aan den IJssel en tegen Nieuwerkerk aan den IJssel aan ligt een bijzonder project: de Rijckevorsel. Het project beslaat 2 woontorens van elk 19 verdiepingen die een prachtig uitzicht bieden over de groene, maar ook weidse omgeving. Bovendien kenmerken de torens zich door het gebruik van duurzame materialen en de hoogwaardige afwerking. Hier wonen geeft een 'rijck' gevoel.

DE
RIJCKE
VORSEL



- Royale appartementen, compleet met luxe sanitair
- Parkeergelegenheid op eigen terrein
- Uniek vloerverwarmings- en koelsysteem, dus geen radiatoren
- Zeer lage energiekosten door toepassing van milieuvriendelijk verwarmingssysteem
- Grenzend aan natuurgebied Hitland en golfbanen
- Prachtig uitzicht over de weilanden en de skyline van o.a. Rotterdam door de grote glazen puien

50 LUXE KOOPAPPARTEMENTEN

{ DIRECT BESCHIKBAAR

05 De Rijckevorsel

06 Ligging en bereikbaarheid

08 De appartementen

14 Staat van afwerking

15 Verkoopinformatie

rijck uitzicht

In de Rijkevorsel zijn, naast de reeds verkochte penthouses, 5 verschillende types appartementen gerealiseerd, die op elke verdieping vertegenwoordigd zijn. deze 5 types vertegenwoordigd. Dit biedt u niet alleen keuze in appartement, maar ook in ligging wat betreft bezonning, uitzicht en hoogte.

DE RIJKEVORSEL

Voor elk wat wils

Alle appartementen hebben een ruime woonkamer met open keuken, 2 of 3 slaapkamers, alsmede een badkamer met inloopdouche, ligbad en 2e hangend toilet. De keuken is casco, hierin kunt u dus nog uw eigen keuze maken. Bovendien hebben de woningen, naast een ruime berging in de woning zelf, een berging op de begane grond of 1e verdieping. Ook aan het parkeren is gedacht, elke woning heeft een parkeerplaats op het terrein of in de garage. Deze kunt u kopen of huren. Bovendien zijn er nog extra plaatsen te koop of te huur op een overdekt parkeerdek.

De kozijnen in de woning zijn bijna verdiepingshoog. Hierdoor kunt u optimaal van het uitzicht genieten en ontstaat een lichte woning. Het bovenste deel van de glaspui in de punt van de woonkamer kan bovendien geheel geopend worden. Zo ontstaat als het ware een balkon. Deze ruimte kan bovendien optioneel eenvoudig worden afgescheiden tot een serre.

Duurzaam, comfortabel en veilig

Bij de bouw is gebruikgemaakt van duurzame en hoogwaardige materialen, waardoor een hoog afwerkingsniveau is

bereikt. Er is extra aandacht besteed aan het comfort, bijvoorbeeld door het toepassen van een zwevende dekvloer. Deze vloer zorgt niet alleen voor extra warmte-isolatie, maar ook voor een goede geluidsisolatie. Uniek aan het gebouw is bovendien de warmtevoorziening, deze komt tot stand door het gebruik van grondwarmte.

De woningen zijn, op de rolstoeldrempels van het toilet en de badkamer na, dorpelvrij en dus levensloopgeschikt en tevens geschikt voor mindervaliden. U kunt dus lang in uw appartement blijven wonen.

Ook aan uw veiligheid is gedacht. Het parkeerterrein en de garage zijn beveiligd middels een pasjessysteem, slagbomen en een speedgate. De entree is beveiligd middels cameratoezicht en natuurlijk is uw woning voorzien van een videofoon (te gebruiken om de hoofdentree te openen en de slagboom van het parkeerterrein voor bezoekers) en rookmelders.



slaapkamer type b



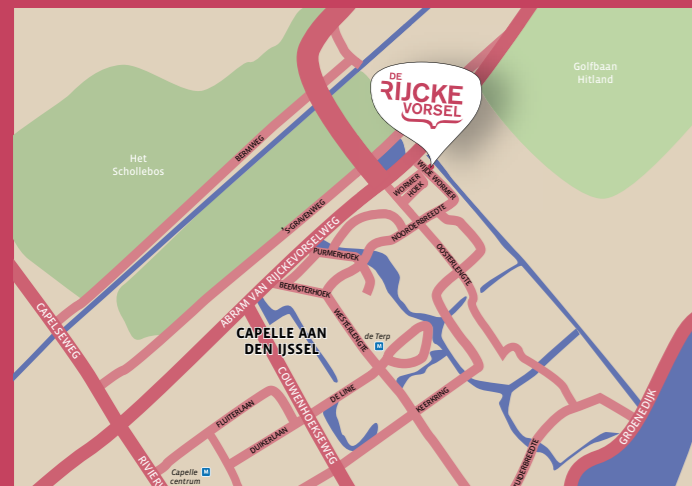
woonkamer type b



woonkamer type e



eethoek type e



adres Wijde Wormer, Capelle a/d IJssel



Uniek aan het gebouw is de warmtevoorziening, deze komt tot stand door het gebruik van grondwarmte.

Lage energiekosten

Het opgepompte water doet 's winters dienst als vloerverwarming en 's zomers als vloerkoeling. Hierdoor is het systeem uiterst comfortabel (het zorgt voor een gelijkmatige temperatuur) en ook nog eens energiezuinig. Door de toepassing van vloerverwarming zijn er geen radiatoren nodig. Hierdoor kunnen de ruimten optimaal worden benut en hebt u ook nog eens minder last van stof.

Uw energiekosten voor verwarming en warm water blijven door toepassing van dit systeem laag. Hiervoor gaat u een leveringscontract aan met de exploitant van de installatie en betaalt u maandelijks een voorschot van circa € 80,00 (bij normaal gebruik). Daarnaast hoeft u enkel nog leveringscontracten voor het water en elektra af te sluiten. Kosten voor het vastrecht voor een gasaansluiting komen door dit systeem te vervallen.

Daarnaast is het energieverlies van de woning zeer gering door de hoge eisen die gesteld zijn aan de gevelopbouw, het gebruik van zwevende dekvloeren en ventilatie middels een warmte-terugwin installatie. Al deze voorzieningen leiden tot zeer energiezuinige woningen.

De Rijckevorsel is direct gelegen aan het natuurgebied Hitland en de aanpalende golfbaan is gemakkelijk te bereiken. Maar ook Nieuwerkerk, de Hollandse IJssel en de Krimpenerwaard, met zijn fiets- en wandelroutes, liggen op een steenworp afstand. Voldoende mogelijkheden om rustig te recreëren.

LIGGING EN BEREIKBAARHEID

Uitzicht op groen en stad

Capelle zelf heeft ook voldoende te bieden. Het beschikt over een uitstekend voorzieningenniveau, zoals diverse winkelcentra, horeca en culturele en maatschappelijke voorzieningen (bijvoorbeeld het Isala theater). Winkelcentrum De Terp is vlakbij voor de dagelijkse boodschappen. Wilt u meer dan alleen van het uitzicht op de skyline genieten, dan bevindt zich bij het winkelcentrum bovendien een metrostation met een directe verbinding naar Rotterdam. Rotterdam, en de rest van de Randstad, is ook gemakkelijk per auto te bereiken. De uitvalswegen brengen u in een mum van tijd op de A16 of A20.

DE RIJCKE VORSEL



De appartementen

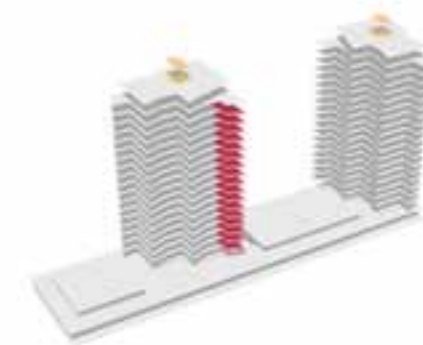
Prijzen vanaf € 199.000,- v.o.n.

Rijck aan
keuzes

type
a

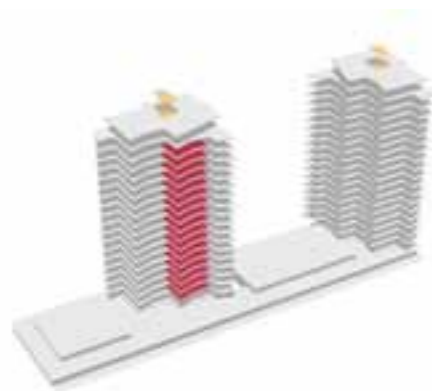


- woonoppervlak ca. 109 m²
- ruime woonkamer met open keuken van ca. 47 m²
- 3 ruime (slaap)kamers (17 m², 9 m² en 7 m²)
- apart hangend toilet
- badkamer met ligbad, inloopdouche en 2e hangend toilet
- berging in de woning en op begane grond of 1e verdieping
- parkeerplaats (koop of huur)
- ligging op het noordwesten met uitzicht over Hitland



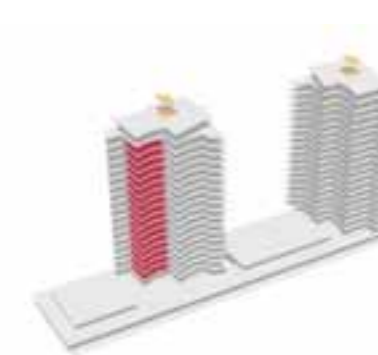
type b

- woonoppervlak ca. 90 m²
- woonkamer met open keuken van 43 m²
- 2 (slaap)kamers (11 m² en 14 m²)
- apart hangend toilet
- badkamer met ligbad, inloopdouche en 2e hangend toilet
- berging in de woning en op begane grond of 1e verdieping
- parkeerplaats (koop of huur)
- ligging op het noordoosten met uitzicht over Hitland



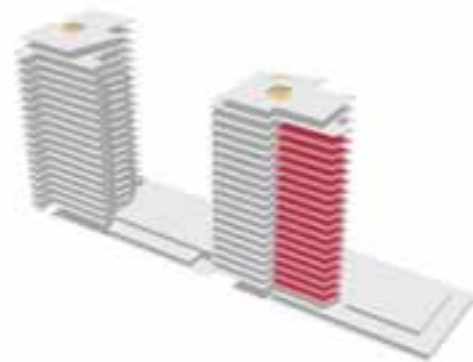
type c

- woonoppervlak ca. 96 m²
- zeer ruime woonkamer met open keuken van ca. 51 m²
- 2 (slaap)kamers (9 m² en 14 m²)
- apart hangend toilet
- badkamer met ligbad, inloopdouche en 2e hangend toilet
- berging in de woning en op begane grond of 1e verdieping
- parkeerplaats (koop of huur)
- ligging op het oosten met uitzicht over Hitland



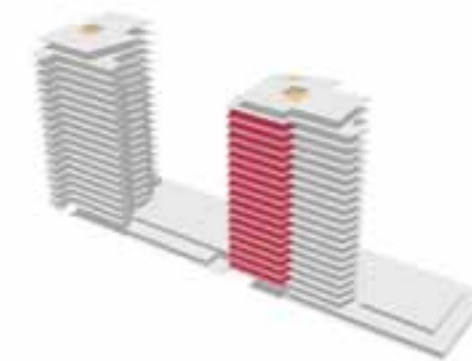
type d

- woonoppervlak ca. 107 m²
- ruime woonkamer en keuken
- 3 (slaap)kamers (13 m², 10 m² en 7 m²)
- apart hangend toilet
- badkamer met ligbad, inloopdouche en 2e hangend toilet
- berging in de woning en op begane grond of 1e verdieping
- parkeerplaats (koop of huur)
- ligging op het zuidoosten met uitzicht over Capelle en Rotterdam



type e

- woonoppervlak ca. 119 m²
- zeer ruime woonkamer met open keuken van ca. 55 m²
- 3 (slaap)kamers (16 m², 7 m² en 7 m²)
- apart hangend toilet
- badkamer met ligbad, inloopdouche en 2e hangend toilet
- berging in de woning en op begane grond of 1e verdieping
- parkeerplaats (koop of huur)
- ligging op het zuidwesten met uitzicht over Capelle en Rotterdam



Staat van afwerking

Entreehal

- Vloer : Isolatie en anhydrietafwerkvloer, dik ca. 7 cm
Wanden : Behangklaar
Plafond : Wit structuurspuitwerk
Elektra : 1 schelinstallatie
1 rookmelder
1 videfooninstallatie
Uitrusting : Meterkast voorzien van meterschot met koudwatermeter en elektrameter

Toilet

- Vloer : Isolatie en anhydrietafwerkvloer, voorzien van tegels 20x20 cm
Wanden : Voorzien van wandtegels 20x25 cm, ca. 140 cm hoog, daarboven wit structuurspuitwerk
Plafond : Wit structuurspuitwerk
Elektra : 1 plafondlichtpunt op schakelaar
Uitrusting : Zie omschrijving in 'technische omschrijving'

Berging intern

- Vloer : Isolatie en anhydrietafwerkvloer, dik ca. 7 cm
Wanden : Behangklaar
Plafond : Wit structuurspuitwerk
Elektra : 1 plafondlichtpunt op schakelaar
2 wandcontactdozen t.b.v. wasmachine en droger
1 enkele wandcontactdoos op schakelaar
Uitrusting : 1 wateraansluitpunt wasmachine
1 stuk verdeler voor vloerverwarming/koelverdeelset (type B en C)
2 stuks bemetering t.b.v. bronverwarming en warm water (type B en C)

W.T.W.-kast

- Vloer : Isolatie en anhydrietafwerkvloer, dik ca. 7 cm
Wanden : Behangklaar
Plafond : Wit structuurspuitwerk
Elektra : 1 wandcontactdoos t.b.v. W.T.W.-unit
1 wandcontactdoos t.b.v. verdeler vloerverwarming/koelverdeelset
1 wandcontactdoos t.b.v. bemetering
Uitrusting : De aansluitingen behorende bij de W.T.W.-unit en de bronverwarming
1 stuk verdeler voor de vloerverwarming/koelverdeelset (type A, D en E)
2 stuks bemetering voor bronverwarming en warm water (type A, D en E)
De W.T.W.-unit

Woonkamer/keuken

- Vloer : Isolatie en anhydriet afwerkvloer, dik ca. 7 cm
Wanden : Behangklaar
Plafond : Wit structuurspuitwerk
Elektra : Zie tekening

Slaapkamer 1 en 2 (indien van toepassing slaapkamer 3)

- Vloer : Isolatie en anhydrietafwerkvloer, dik ca. 7 cm
Wanden : Behangklaar
Plafond : Wit structuurspuitwerk
Elektra : Zie tekening

Badkamer

- Vloer : Isolatie en anhydrietafwerkvloer, inlopdouche tegels in specie
Tegels 20x20 cm (antraciet of grijs, afhankelijk van betreffende woning)
Wanden : Wandtegels 20x25 cm tot plafond (wit glans of mat of grijs gevlamd, afhankelijk van betreffende woning)
Plafond : Wit structuurspuitwerk
Elektra : Plafond- en wandlichtpunt, wandcontactdoos boven wastafel en schakelaars.
Uitrusting : Zie omschrijving in 'technische omschrijving'

Berging extern

- Vloer : Zandcementvloer
Wanden : Beton/schoon metselwerk
Plafond : Beton niet nader afgewerkt of afgewerkte isolatie-elementen
Elektra : 1 lichtpunt op schakelaar (42 volt)

Algemeen

Deze verkoopdocumentatie is nauwkeurig en met zorg samengesteld. De maten op de tekening zijn 'circa'. Wanneer het perceel grond groter of kleiner wordt dan in de koopovereenkomst staat vermeld, bestaat er geen recht op verrekening. De situatie op de verkooptekening is globaal. De exacte situering is gedeponereerd bij de projectnotaris. Op de tekening aangegeven apparatuur, meubilair, kasten, garderobe en interieursuggesties dienen alleen ter oriëntatie en zijn, voor zover niet uitdrukkelijk in de omschrijving genoemd, niet in de koopsom begrepen.



Meer informatie

Wilt u meer informatie over wonen in de Rijckevorsel? Dan kunt u contact opnemen met één van onderstaande makelaars.

OostWest T 010 - 82 09 777

Verdoold Makelaars T 0180 - 59 15 15

www.derijckevorsel.nl

derijckevorsel.nl